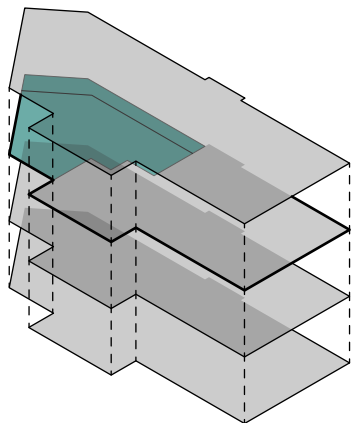
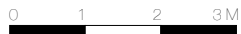


WOHNPARK WEIMBERG

WEINBERGSTRASSE 4 8762 SCHWANDEN

1/100



2. OBERGESCHOSS

WOHNUNG 9
3½ ZIMMERWOHNUNG

NETTOWOHNFLÄCHE
109,9 m²

NETTOSITZPLATZFLÄCHE
28,8 m²

