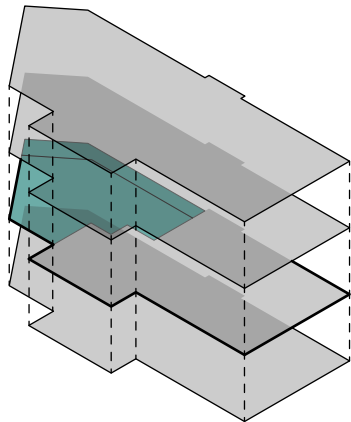


# WOHNPARK WEIMBERG

WEINBERGSTRASSE 4 8762 SCHWANDEN

1/100



1. OBERGESCHOSS

WOHNUNG 6  
3½ ZIMMERWOHNUNG

NETTOWOHNFLÄCHE  
109,9 m<sup>2</sup>

NETTOSITZPLATZFLÄCHE  
28,8 m<sup>2</sup>

