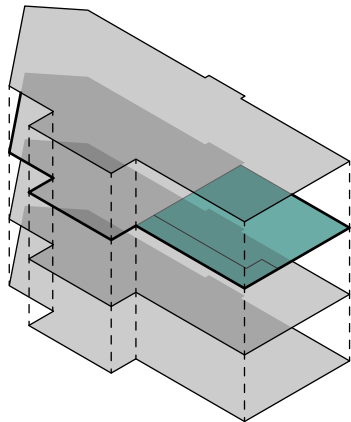


WOHNPARK WEIMBERG

WEINBERGSTRASSE 4 8762 SCHWANDEN

1/100

0 1 2 3M



2. OBERGESCHOSS

WOHNUNG 7
4½ ZIMMERWOHNUNG

NETTOWOHNFLÄCHE
114,2 m²

NETTOSITZPLATZFLÄCHE
30,9 m²

