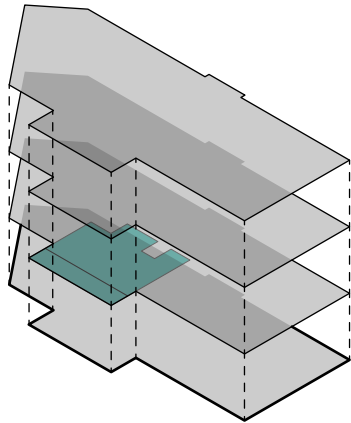


WOHNPARK WEIMBERG

WEIMBERGSTRASSE 4 8762 SCHWANDEN

1/100



1. OBERGESCHOSS

WOHNUNG 5
2½ ZIMMERWOHNUNG

NETTOWOHNFLÄCHE
52,0 m²

NETTOSITZPLATZFLÄCHE
18,0 m²

