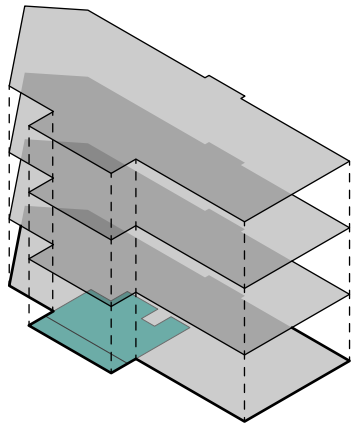


WOHNPARK WEIMBERG

WEIMBERGSTRASSE 4 8762 SCHWANDEN

1/100

0 1 2 3M



ERDGESCHOSS

WOHNUNG 2
2½ ZIMMERWOHNUNG

NETTOWOHNFLÄCHE
52,0 m²

NETTOSITZPLATZFLÄCHE
47,5 m²

